

2024

FR



# EXAPad<sup>micro</sup>

Une nouvelle  
vision de  
l'échographie

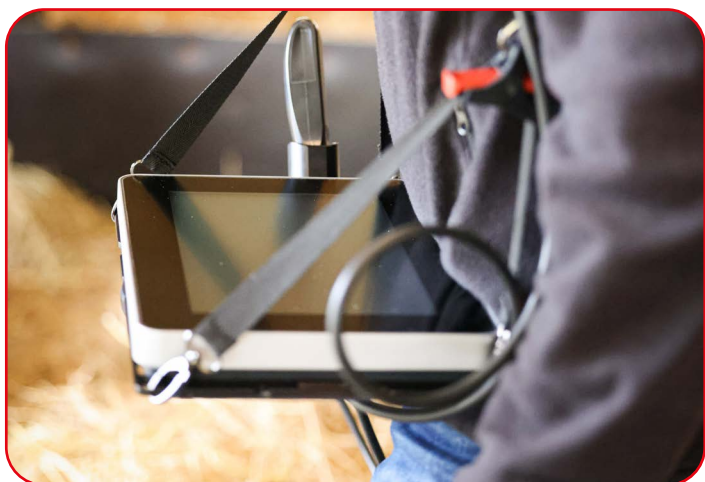


L'ExaPad Micro vous offre des performances élevées et une grande adaptabilité afin de réaliser des diagnostics précis.

L'ExaPad Micro devient votre solution tout-en-un, vous offrant une nouvelle vision de l'échographie.

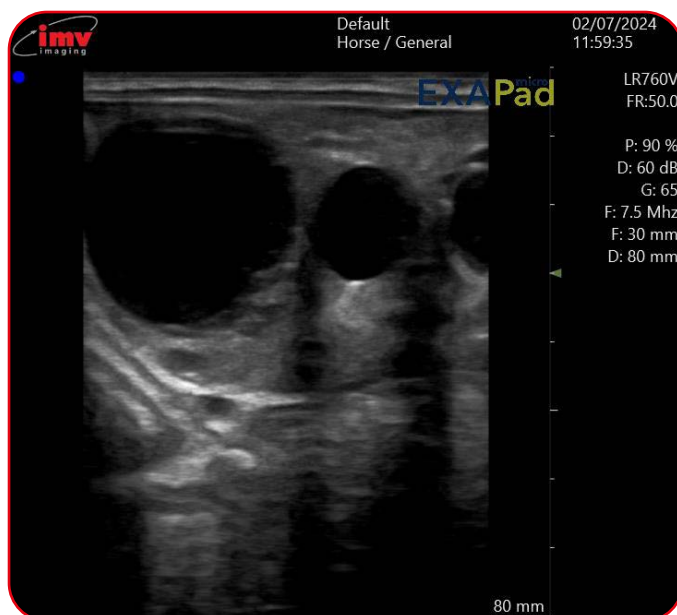
Votre compagnon de route, idéal pour une utilisation en clinique ou en déplacement, pèse moins de 2 kg et sa conception dédiée à l'utilisateur garantit votre confort.

L'échographe portable s'adapte à tous les environnements et à toutes les applications, avec une gamme complète de sondes et d'accessoires. L'ExaPad Micro est conçu spécifiquement pour une utilisation vétérinaire et dispose de la technologie la plus récente et la plus avancée, ce qui vous permet d'obtenir la meilleure qualité d'image.



### Faites plus avec le Micro

- Gamme complète de sondes pour toutes vos applications vétérinaires
- Accessoires spécialement conçus pour vos utilisations quotidiennes
- Echographe robuste avec boîtier magnésium et sondes testées en environnement vétérinaire
- Application Teamviewer pour une assistance à distance
- Echographe compact et portable



“

L'Exapad Micro de chez IMV est un appareil que l'on utilise quotidiennement, Un échographe très compact, super utile et très pratique.

On s'en sert dans toutes les situations en gynéco. Du suivi simple de porteuse, jusqu'à la détermination du sexe des foetus en passant par le suivi gynécologique.

Très belles images, pratique, facile à ranger.

- Hubert Terris

# EXAPad<sup>micro</sup>

## Une nouvelle vision de l'échographie

### Dimensions et poids

Largeur : 28 cm  
Profondeur : 5.5 cm

Hauteur : 20 cm  
Poids : < 2 kg sans batterie

### Conception et interface utilisateur

1 connecteur de sonde  
SSD intégré (capacité :  
180 Go)  
1 USB - C  
WIFI 802.11 b/g  
Bluetooth 4.0

Écran tactile LCD de 10,1  
pouces  
Affichage des images  
échographiques :  
Portrait – 700x900 mm  
Paysage – 670x700 mm

### Modes de fonctionnement

Mode B (DualBeam, Steered,  
CrossBeam)      CFM Dual (mode B/CFM)  
Mode B/B (Dual B)      PW/M/M Anatomique  
Doppler couleur (CFM)

### Compatibilité des sondes

1 Linéaire Rectale      4 Convexe  
2 Curve Rectale      5 OPU  
3 Linéaire Tendon      6 Micro-Convexe



### Alimentation

Fonctionne sur batterie interchangeable ou sur secteur  
Autonomie de la batterie : 1h40

### Accessoires

1. Support      3. Chargeur Externe  
2. Port en bandoulière      4. Protection silicone





IMV TECHNOLOGIES. FOR LIFE.



#### France HQ

📍 IMV Technologies  
ZI n°1 Est  
61300 L'Aigle

☎ +33 2 33 34 64 64  
✉ [contact@imv-technologies.com](mailto:contact@imv-technologies.com)  
🏠 [www.imv-technologies.com](http://www.imv-technologies.com)

#### France (Angoulême)

📍 IMV Technologies  
126, Boulevard de la République,  
16000 Angoulême, France

☎ +33 (0)5 45 92 03 57  
✉ [france@imv-technologies.com](mailto:france@imv-technologies.com)  
🏠 [www.imv-technologies.com](http://www.imv-technologies.com)

#### United Kingdom

📍 IMV Technologies  
Phoenix Crescent, Strathclyde  
Business Park, Scotland, ML4 3 NJ

☎ +44 (0)1506 460 023  
✉ [scotland@imv-technologies.com](mailto:scotland@imv-technologies.com)  
🏠 [www.imv-technologies.com](http://www.imv-technologies.com)

#### North America

📍 IMV Technologies USA  
9501 Louisiana Ave N, Suite 300  
Brooklyn Park, MN 55445

☎ +1 763 488 1881  
✉ [contact@imvusa.com](mailto:contact@imvusa.com)  
🏠 [www.imv-technologies.com](http://www.imv-technologies.com)

#### Brazil

📍 IMV Technologies Brazil  
R. Vitoriano dos Anjos, 1081  
13041-317 Campinas-SP

☎ +55 (19) 2513-3444  
✉ [contato@imvbrasil.com.br](mailto:contato@imvbrasil.com.br)  
🏠 [www.imv-technologies.com](http://www.imv-technologies.com)

#### The Netherlands

📍 Nifa Technologies  
Pallasweg 22  
8938 AS Leeuwarden

☎ +31 58 2123279  
✉ [info@nifa.nl](mailto:info@nifa.nl)  
🏠 [www.nifa.nl](http://www.nifa.nl)

#### China

📍 IMV Technologies China  
Room 510, Building 1,  
NO.800, Naxian Road,  
Pudong District, Shanghai,  
201203 China

☎ +86 21 50586918 or 50586948  
✉ [contact@imvchina.com](mailto:contact@imvchina.com)  
🏠 [www.imvchina.com](http://www.imvchina.com)

#### India

📍 IMV Technologies India  
(IMV India Pvt. Ltd.)  
Plot No 750 Phase V, Udyog Vihar  
Gurgaon 122016 (Haryana)

☎ +91 124 4770707  
✉ [contact@imvindia.com](mailto:contact@imvindia.com)  
🏠 [www.imvindia.com](http://www.imvindia.com)



[www.imv-technologies.com](http://www.imv-technologies.com)